

A woman with long, wavy brown hair is sitting cross-legged on a grey sofa, eyes closed, in a meditative state. She is wearing a black hoodie, a necklace with a small blue pendant, and white earbuds. To her left is a large, leafy green plant in a white pot. The background is a plain, light-colored wall. The lighting is soft and natural, creating a calm atmosphere.

**Zeit für echte Wertschätzung.
Zeit für talentime.**

 talentime

Ein Produkt der CHG-MERIDIAN AG

60%
aller Recruiter
erwähnen das
Wort
„Obstkorb“.

**Obstkörbe befüllen
kann jedes Unternehmen.**

**Technik-Wünsche erfüllen
jetzt auch. Mit talentime.**

Was ist talentime?

talentime ist Ihr Schlüssel zu motivierten, engagierten Mitarbeitenden. Einfach und schnell implementiert, wählen Ihre Talente aus vielfältigen IT-Benefits aus und bekommen diese steuerlich vergünstigt direkt nach Hause geliefert.

Smartphones, Tablets, Notebooks und passendes Zubehör zur 100% privaten Nutzung werden ganz leicht über unser Benefit-Portal bestellt und unterstützen Ihre Mitarbeiter:innen dabei, auch im Alltag aktiv, kreativ und vernetzt zu bleiben. Mit talentime bieten Sie ihnen einzigartige Vorteile, mit denen Sie auf dem Arbeitsmarkt einen echten Unterschied machen.

talentime



So einfach geht's...



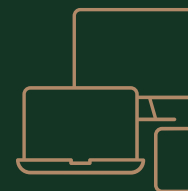
Für talentime entscheiden.



Mitarbeitende shoppen ihre Wunsch-Devices.



Mitarbeitende zahlen Leasingrate per Entgeltumwandlung.



Der Arbeitgeber least die Geräte.



Wir liefern, managen, supporten mit Hilfe unseres Partners dedicom.



Rückgabe oder Übernahme nach 24 Monaten.

Die Vorteile für Ihr Unternehmen

- + Mitarbeitende motivieren & binden
- + Eine attraktive Arbeitgebermarke schaffen
- + Das digitale Mindset unterstützen
- + Fortbildungsaufwand reduzieren
- + Kostenneutrale & aufwandsarme Implementierung

Die Vorteile für Ihre Mitarbeitenden

- + Neuste Geräte zu geringen Monatsraten
- + Für sich und die Familie
- + Bequeme Onlinebestellung & Lieferung nach Hause
- + Rückgabe oder Übernahme nach 24 Monaten
- + Durch staatliche Förderung bis zu 30% Ersparnis pro Gerät

Rechenbeispiele

Die errechneten Vorteile von Luisa, Paul und Maya basieren auf realistischen Daten.



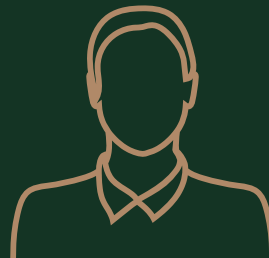
Luisa | 44

- › Steuerklasse: 2
- › Kinder: **nein**
- › Kirchensteuer: **ja, in Berlin**
- › Monatsbruttolohn: **2.800 Euro**



Persönlicher
Vorteil*

22,8%



Paul | 52

- › Steuerklasse: 5
- › Kinder: **nein**
- › Kirchensteuer: **ja, in Bayern**
- › Monatsbruttolohn: **1.500 Euro**



Persönlicher
Vorteil*

13,7%



Maya | 28

- › Steuerklasse: 1
- › Kinder: **nein**
- › Kirchensteuer: **ja, in NRW**
- › Monatsbruttolohn: **5.000 Euro**



Persönlicher
Vorteil*

32,6%

Die Fakten:



14 Jahre

am Markt



90 %

der Belegschaft wird über
die Jahre erreicht



8 h

durchschnittlicher
Verwaltungsaufwand im Jahr



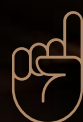
65 €

durchschnittliche
monatliche Nutzungsrate



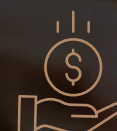
10–15 %

der berechtigten Mitarbeitenden
nehmen je Aktion teil



1/3

bestellt mehrmals
in 24 Monaten



23 Mio. €

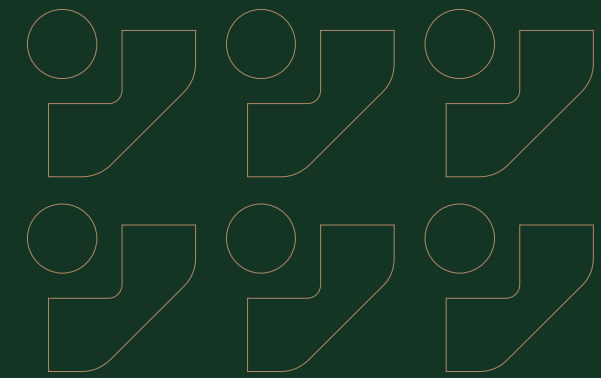
Ersparnis der Mitarbeitenden
unserer Kunden pro Jahr



30 %

Einsparpotential
pro Gerät

**Weil Ihre
Mitarbeitenden
mehr als Standard
verdienen.**



**Bringen wir gemeinsam
echte Wertschätzung
in Ihr Unternehmen.**

Jetzt informieren.

✉ hi-talentime@chg-meridian.com

🌐 www.talentime.de